

## Evaluation de progiciels

Mesurer comment l'introduction d'un progiciel (ERP, CRM, HR...) va effectivement changer le travail des utilisateurs. Déterminer les évolutions nécessaires des processus métier. Evaluer la modification des charges de travail, des coûts et des délais. Autant d'éléments indispensables pour calculer un ROI et choisir la solution la plus adaptée à vos besoins.



La démarche Mercutio<sup>®</sup> a été conçue pour optimiser le travail des équipes administratives.

Elle apporte des critères d'évaluation indispensables lors du choix d'applicatifs métier. Conceptor et Messenger permettent de définir la meilleure façon de travailler dans un nouvel environnement informatique. Sesterces calcule les charges, les coûts et les délais des futurs processus métier.

### Apporter au Comité de pilotage des indicateurs pertinents et concrets pour décider en toute connaissance

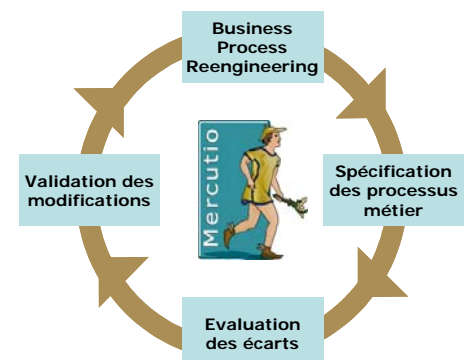
Le choix d'un progiciel implique nécessairement la vérification de son adéquation aux besoins fondamentaux des processus métier de l'entreprise. Pouvoir dialoguer avec l'éditeur sur la base d'une compréhension des besoins, claire et comprise des utilisateurs est une étape indispensable pour le bon déroulement du projet.

Mercutio permet la comparaison aisée des coûts et des charges des processus induits par chacun des progiciels étudiés. Le comité de pilotage peut ainsi prendre en compte le retour sur investissement (ROI) des différentes solutions.

**Mercutio Evaluation de Progiciel**, propose une série de points de contrôle au cours desquels informaticiens et organisateurs vérifient la cohérence de leurs modèles (frontières & cas de gestion traités, rôles des acteurs, processus organisationnels, cycle de vie des données clés, transactions utilisées).

### Réduire les risques et les délais du projet

La spécification des processus métier permet d'établir un dialogue cohérent et efficace entre le comité de pilotage, les utilisateurs et les éditeurs. L'engagement de l'éditeur sur la base d'une documentation précise des processus opérationnels cibles et la validation par les utilisateurs des spécifications fonctionnelles orientées vers leur métier, suppriment les malentendus, facilitent les validations et accélèrent le cycle du projet.



## Pour les chefs de projet qui doivent réussir le changement

- ▶ Validation rapide des différents progiciels proposés
- ▶ Méthode et outils pour décider en maîtrisant le niveau de risques
- ▶ Le changement est validé en profondeur, mais très rapidement, par les collaborateurs

En réduisant la durée des analyses, Mercutio limite les coûts du projet tout en permettant la sélection de la solution la plus pertinente.

## Prendre en compte ce qui ne sera pas informatisé : le travail des collaborateurs et des clients

Mercutio permet de rapidement simuler la nouvelle chaîne de responsabilités et de décisions dans laquelle s'inscrira l'application informatique. L'utilisateur est ainsi mis en situation comme si l'application était déjà opérationnelle. Il vérifie ainsi l'adaptation du travail à la nouvelle application. Mercutio apporte:

- ▶ Plusieurs étapes simples pour contrôler l'adéquation entre concept informatique et organisation du travail
- ▶ Une diminution sensible des risques courus par les chefs de projets et les intégrateurs
- ▶ Une implication positive des utilisateurs dans leur future application

## Recenser et tester les situations futures rencontrées par les utilisateurs

Des techniques exclusives issues de l'industrie pour optimiser les flux, les charges et définir la qualité sont appliquées une fois les contraintes stabilisées.

- ▶ Interaction plus efficace et plus précise entre les Hommes et les applications
- ▶ Collaboration étroite entre les équipes de conduite du changement et l'informatique
- ▶ Simulations et tests en temps réel du design et du workflow



## Réussir les projets informatiques

Réaliser rapidement des spécifications fonctionnelles précises

Impliquer de façon maximale les utilisateurs

Elaborer un cahier des charges prenant en compte réellement les besoins des processus métiers

Disposer d'une estimation réaliste des gains opérationnels

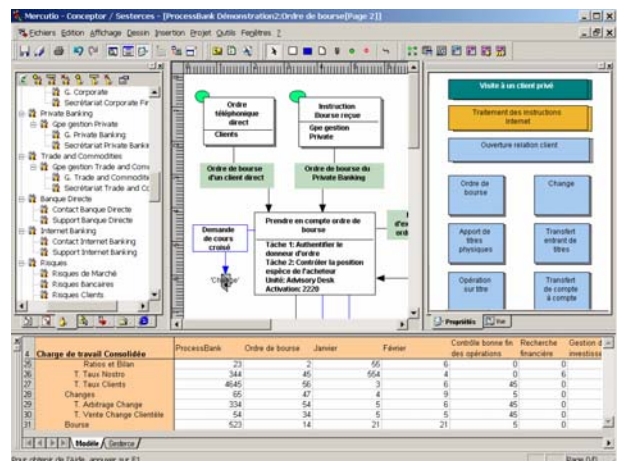
Faciliter le choix d'un progiciel en comparant l'impact de chaque solution sur les processus opérationnels

Anticiper les besoins en nouveaux profils et préparer les formations nécessaires



## Une technologie de pointe pour une simplicité de mise en œuvre inégalée

1. Un modèle unique pour préparer les choix du comité de pilotage.



2. La génération HTML, pour envoi aux éditeurs, de la description des processus cibles à satisfaire, avec leurs contraintes.
3. La simulation des charges, des coûts et des délais en fonction des différentes solutions retenues et de leurs caractéristiques.