

Assistance à Maîtrise d'Ouvrage

Définir et optimiser avec les utilisateurs les processus métier à informatiser. Immédiatement valider avec eux les nouvelles méthodes de travail. Deux étapes clés pour diminuer nettement les coûts et les risques liés aux projets informatiques et garantir que l'efficacité opérationnelle sera au rendez-vous.



La démarche Mercutio® a été conçue pour bâtir une nouvelle efficacité des équipes.

Elle est le complément idéal des différentes méthodes de conception informatique. Conceptor et Messenger sont les outils permettant de définir la meilleure façon de travailler dans un environnement informatique en mutation.



Enrichir les méthodes de développement d'applications (UML, Merise, SSADL, ...)

Les méthodes informatiques et leurs outils se concentrent sur le cycle de vie des informations qu'elles traitent et sur les tâches informatisées. Mercutio se concentre sur l'interaction homme/machine et sur ce qui ne sera pas informatisé.

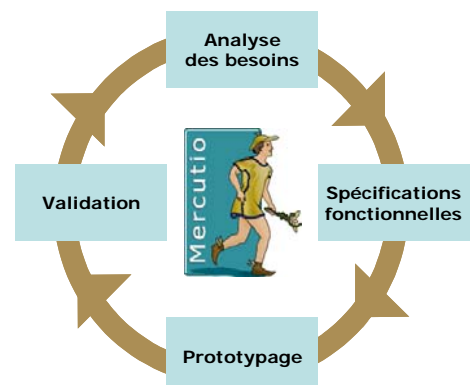
Au bout de quelques heures seulement, Mercutio offre à l'équipe projet une simulation du circuit de décision qui sera supporté par la nouvelle application informatique. Alors, en travaillant comme si l'application existait déjà, les utilisateurs peuvent rapidement vérifier si le concept informatique correspond à leurs procédures de travail.

En fonction de la méthode informatique utilisée, **Mercutio Spécifications & Tests** propose une série de points de contrôle au cours desquels informaticiens et organisateurs vérifient la cohérence de leurs modèles (frontières & cas de gestion traités, rôles des acteurs, processus organisationnels, cycle de vie des données clés, transactions utilisées).



Réduire charges et délais informatiques

La simulation du travail réduit le nombre de maquettes et de prototypes et diminue les coûts de conception. Lors des tests, l'interaction avec les autres applications et outils de l'environnement des utilisateurs peut être validée, par la génération de cas de gestion incluant des check-lists. Cela réduit les délais et le coût des tests.



► Pour les chefs de projet qui doivent réussir le changement

- Validation rapide des intuitions du métier
- Méthode et outils pour innover en maîtrisant le niveau de risques
- Le changement est validé en profondeur, mais très rapidement, par les collaborateurs

En réduisant la durée des analyses, Mercutio limite les coûts de projet tout en permettant la sélection de la maquette d'application la plus pertinente.

■ Prendre en compte ce qui ne sera pas informatisé : le travail des collaborateurs et des clients

Mercutio permet de rapidement simuler la nouvelle chaîne de responsabilités et de décisions dans laquelle s'inscrit l'application informatique. L'utilisateur est ainsi mis en situation comme si l'application était déjà opérationnelle. Il vérifie ainsi l'adaptation du travail à la nouvelle application. Mercutio apporte:

- Plusieurs étapes simples pour contrôler l'adéquation entre concept informatique et organisation du travail
- Une diminution sensible des risques courus par les chefs de projets et les concepteurs d'application
- Une implication positive des utilisateurs dans leurs futures applications

↻ Recenser et tester les situations futures rencontrées par les utilisateurs

Des techniques exclusives issues de l'industrie pour optimiser les flux, les charges et définir la qualité sont appliquées une fois les contraintes stabilisées.

- Interaction plus efficace et plus précise entre les Hommes et les applications
- Collaboration étroite entre les équipes de conduite du changement et l'informatique
- Simulations et tests en temps réel du design et du workflow

↗ Réussir les projets informatiques

Réaliser rapidement des spécifications fonctionnelles précises

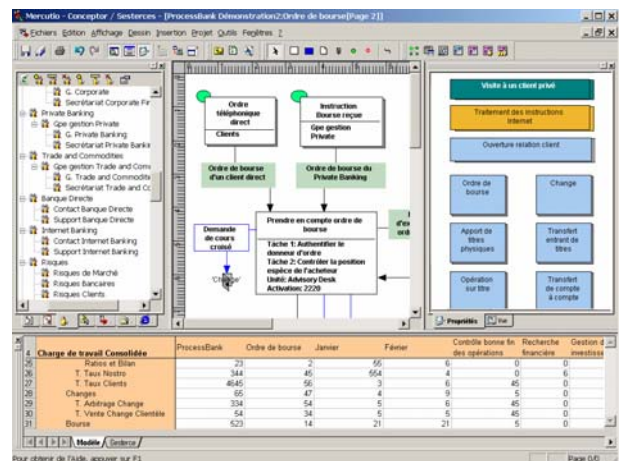
Impliquer de façon maximale les utilisateurs

Disposer d'une estimation réaliste des gains opérationnels

Faciliter le choix d'un progiciel en comparant l'impact de chaque solution sur les processus opérationnels

01/10 Une technologie de pointe pour une simplicité de mise en œuvre inégalée

1. Un modèle unique pour préparer les choix du comité de pilotage.



2. La génération automatique (norme BPEL) d'un espace de travail interactif, pour que les utilisateurs valident le changement en le simulant.

