

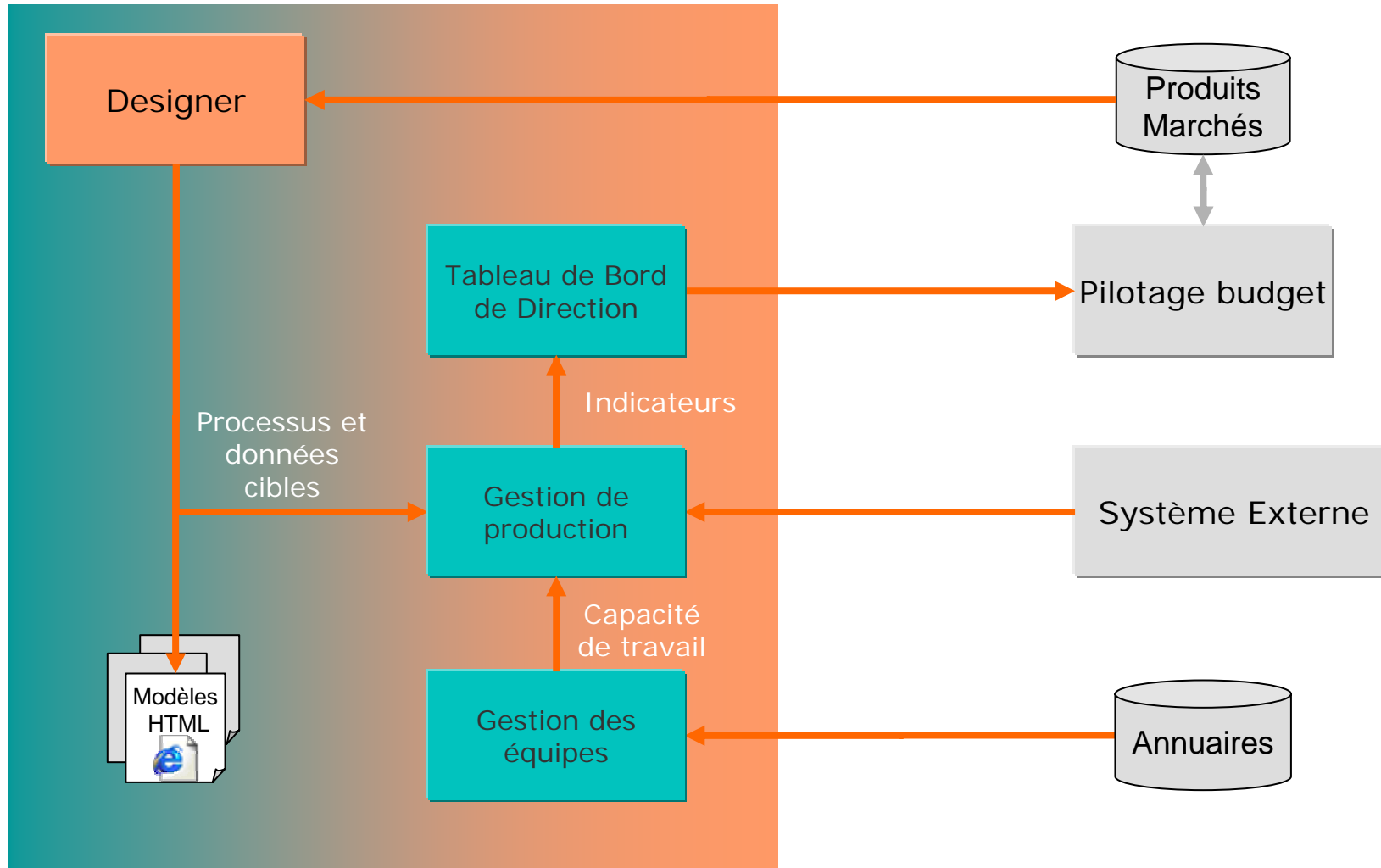


# Monitor

Piloter les activités

Auxilio Moren  
*Chef de projet informatique*  
*Institut Icare / HEVs*

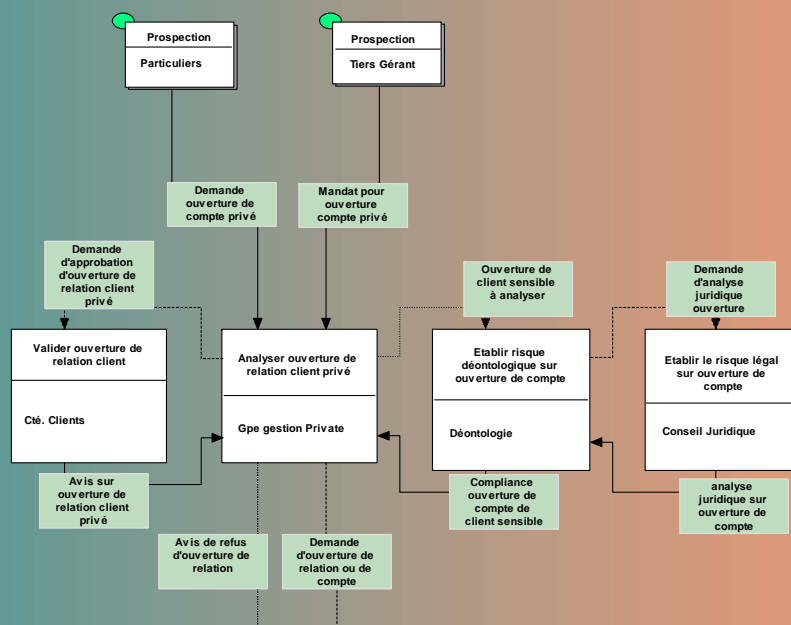
- ▣ Vue de synthèse
- ▣ Du design aux indicateurs
- ▣ Démonstration des résultats



- ▣ Conceptor
- ▣ Team Editor, gestion des capacités de travail
- ▣ Lier la structure de votre système à celle de Monitor
- ▣ Alimenter Monitor par des messages de votre système
- ▣ Monitor, génération des indicateurs et présentation des résultats



# Documenter



## Liste des Règles

- 215-La relation d'affaire ne doit pas être entamée en cas de doute
- 2110-Les formalités d'acceptation sont les mêmes pour les clients apportés par un intermédiaire professionnel
- 214-Un compte provisoire est ouvert si aucun associé n'est présent pour valider l'ouverture du compte et pour les ouvertures par intermédiaires

## Liste des Tâches

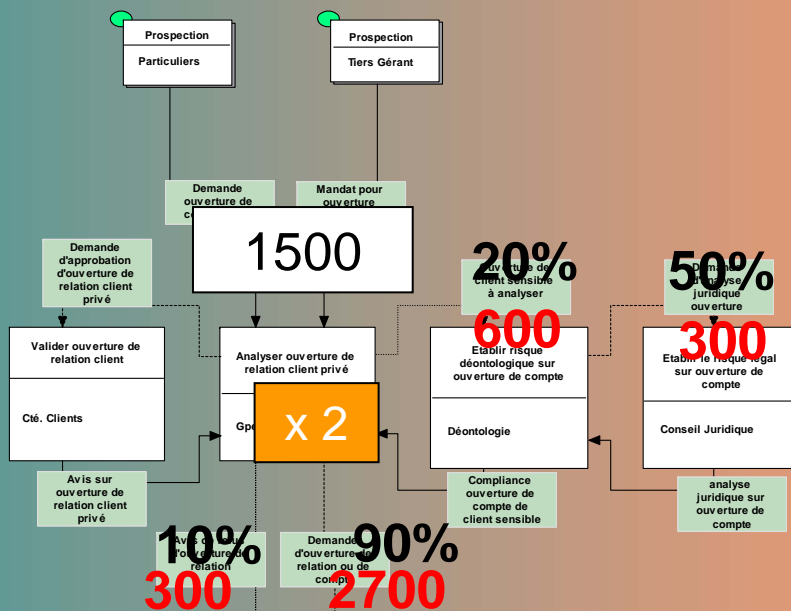
- Identifier le client
- Identifier ayant droits économiques
- Déterminer arrière plan économique
- Conduire première analyse patrimoniale
- Etablir demande d'ouverture
- Documenter recommandations
- Faire signer documents
- Rédiger mémo pour comité client
- Etablir statut fiscal
- Préparer conventions spéciales
- Proposer frais
- Etablir profil de risque
- Préparer Mandat de gestion discrétionnaire
- Renseigner profitabilité cible
- Négocier mandat d'Avisory
- Vérifier contrat tiers gérant

## Liste des Décisions

- Accepter ouverture
- Demander avis Déontologie
- Demander accord du Comité Client



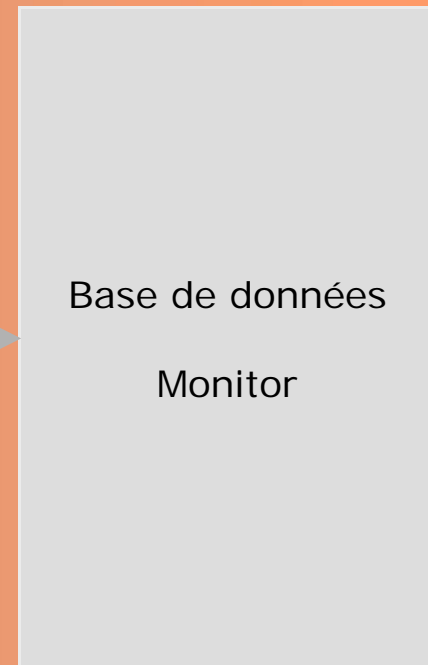
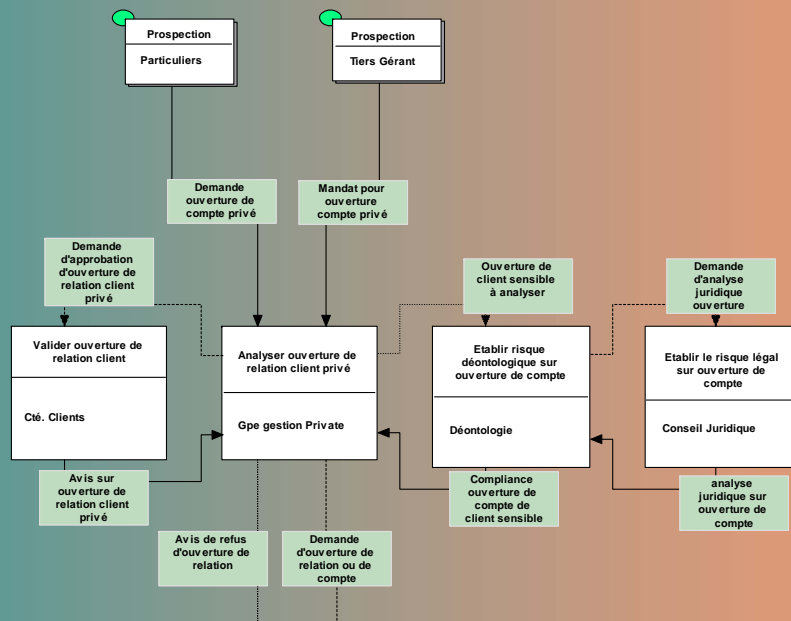
# Quantifier



Processus	
Charge	493 jour 03:30:44
Coût	28'391.71 SFr.
Charge/livraison	0 jour 00:26:04
Procédure	
Temps de lancement	0 jour 00:00:30
Temps standard	0 jour 00:01:40
Multiplicateur	2
Coût unitaire	54.45 SFr.
Durée moyenne	1 jour 03:20:00
Durée maximale	1 jour 06:32:00
Livrables	
Taux de sortie	10 %
Quantité annuelle	300
Charge par livrable	0 jour 00:00:40
Coût par livrable	12.32 SFr.



## Publication du modèle vers Monitor



# Monitor – Team Editor

# Monitor

- Gestion des utilisateurs
  - Calendrier personnel
  - Critères AIP / AILE
- Gestion des équipes
  - % du groupe
  - Capacité de travail « calculée »
  - Capacité de travail « manuelle »

**Edition des utilisateurs**

login	Prénom	Nom	Capsules	Email	Téléphone
admin	admin	admin	0	admin@test.com	
BATCH	BATCH	BATCH	0	BATCH@localhost	
USRREE1	Rémy	Fournier	0	USRREE1@localhost	
USRCONSEIL	USRCONSEIL	USRCONSEIL	0	USRCONSEIL@localhost	
USRPRIMA	USRPRIMA	USRPRIMA	0	USRPRIMA@localhost	
USRREE2	Reynald	Dubosson	0	USRREE2@localhost	
USRREE3	Frédéric	Reland	0	USRREE3	

Données personnelles | Config AIP | Config AILE | **Calendrier**

<< 2006 >> [Sauver planification]

Equipe	Libelle	Jan	Fév	Mar	Avr	Mai	Jun	Jui	Aou	Sep	Oct	Nov	Déc
▶	Jours disponibles	20	18	20	20	20	20	20	20	20	20	20	20
	Présence prévue	15	18	15	15	16	15	15	15	15	15	20	20
	AIP	1.0	1.0	1.0	1.0	1.0	1.0	1.0	1.0	1.0	1.0	1.0	1.0
	Capacité personnelle	15.0	18.0	15.0	15.0	16.0	15.0	15.0	15.0	15.0	15.0	20.0	20.0
	Réexamen2	0.40	0.40	0.40	0.40	0.40	0.40	0.40	0.40	0.40	0.40	0.0	0.0
	Aile	0.40	0.40	0.40	0.40	0.40	0.40	0.40	0.40	0.40	0.40	0.0	0.0
	Capacité pour l'équipe	6.00	7.20	6.00	6.00	6.40	6.00	6.00	6.00	6.00	6.00	0.00	0.00

**FrmTeam**

Equipe	% / Groupe	Mission	Vocation	Rue	Localité	Commune
Salariés BCV's	100					
Clients Standards	100	Comprend les pri...				
Clients non stand...	100					
Investisseurs	100					
Acteurs Techniq...	100					
Futur Processus	100					
Automatisme	100					
▶ Réexamen2	50					

Données | **Calendrier Calculé** | Calendrier Manuel

<< 2006 >>

Participant	Jan	Fév	Mar	Avr	Mai	Jun	Jui	Aou	Sep	Oct	Nov	Déc
▶ <b>Reynald Dubosson</b>	6.00	7.20	6.00	6.00	6.40	6.00	6.00	6.00	6.00	6.00	0	0
<b>Frédéric Reland</b>	2.88	2.88	2.88	2.88	2.88	2.88	1.20	2.88	2.88	2.88	0	0
<b>TOTAL</b>	8.88	10.08	8.88	8.88	9.28	8.88	7.20	8.88	8.88	8.88	0	0

**Ajout d'une nouvelle configuration AILE**

Détail de la configuration AILE

Employé : Dubosson Reynald

Equipe : Conseiller P

Critère : Affectation

Motif : \_\_\_\_\_

Taux : \_\_\_\_\_

Date début : lundi , 23. octobre 2006

Date fin : lundi , 23. octobre 2006

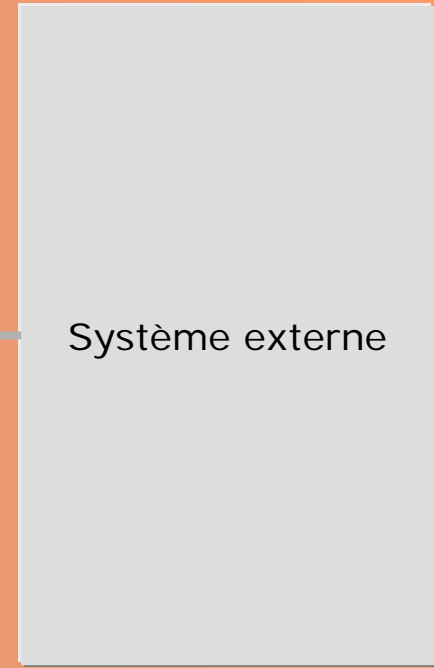
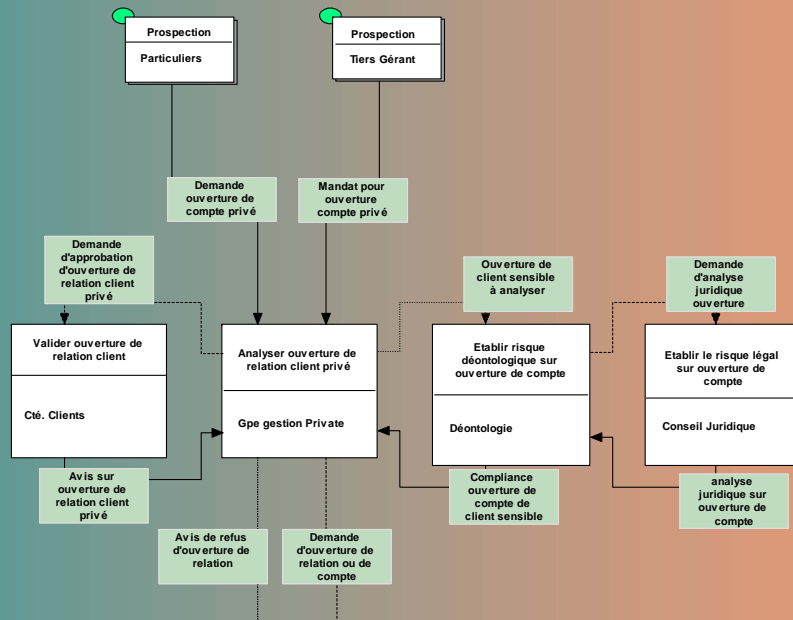
[Annuler] [Ajouter]

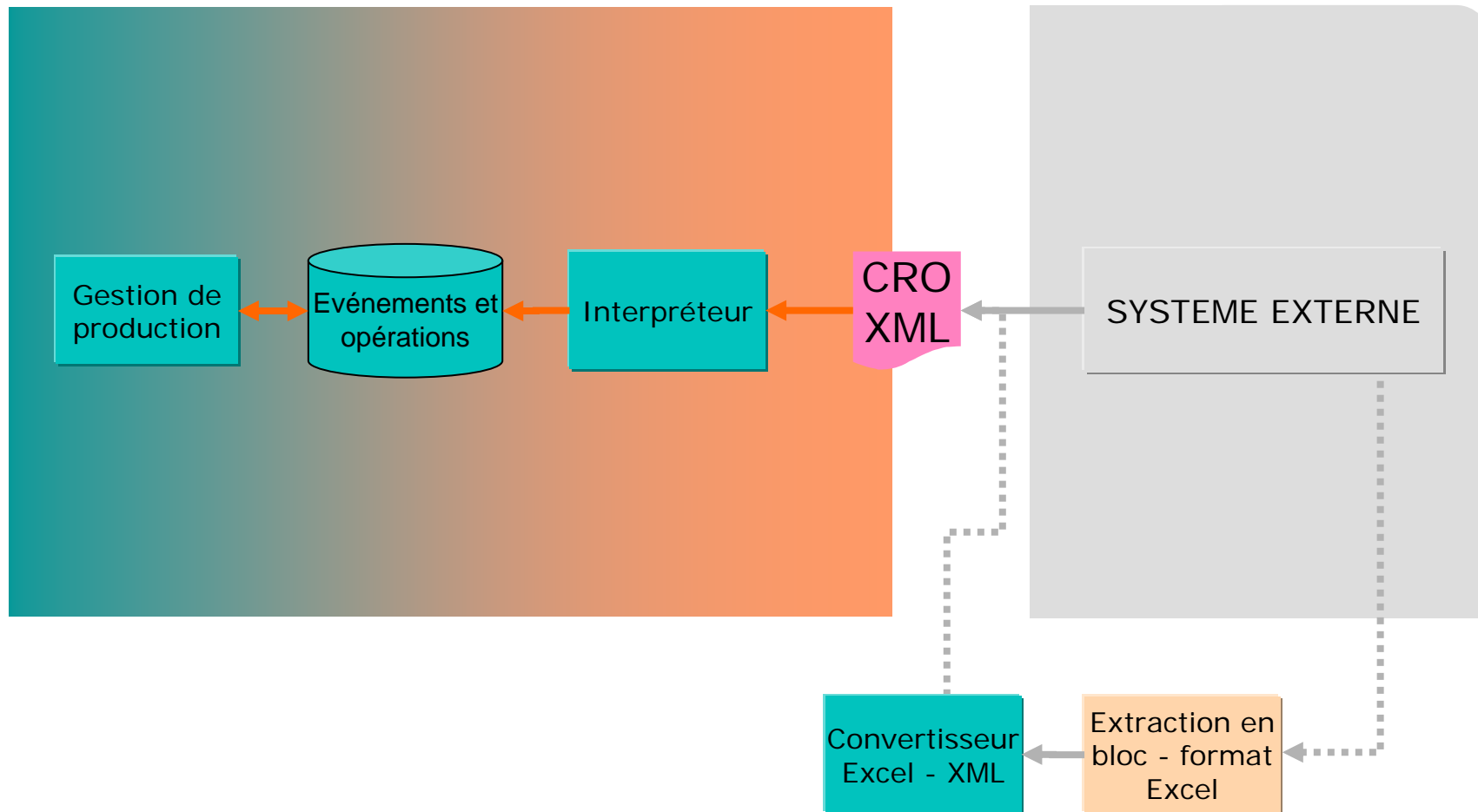
## Démonstration Monitor

“Gestion des capacités de travail”



# Relier





# Piloter, c'est simple comme un message "Monitor"

Process	Livrable	Statut	Date	User	Cas
Process	Livrable	Statut	Date	User	Cas
Process	Livrable	Statut	Date	User	Cas
Process	Livrable	Statut	Date	User	Cas
Process	Livrable	Statut	Date	User	Cas



Produits

Production

Productivité

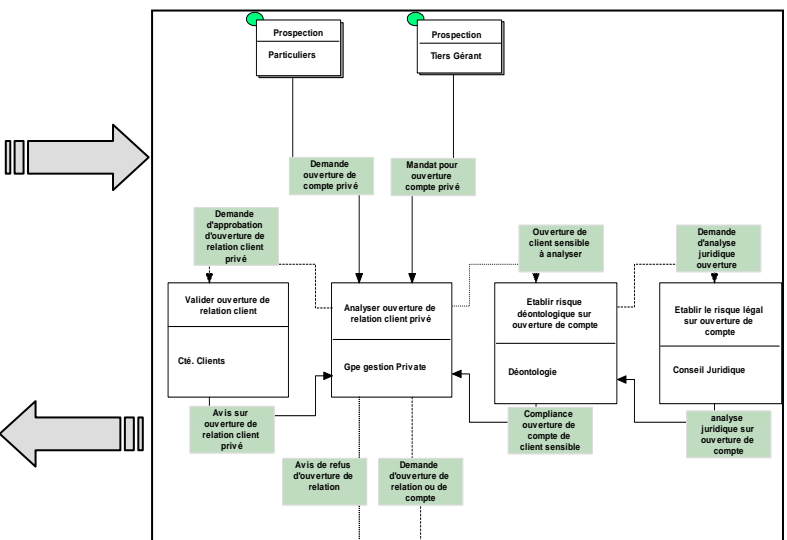
# Traitement d'un message

# Monitor

- ❑ Récupération des valeurs définies dans le modèle selon une ligne d'un message correspondant à un livrable généré
- ❑ Comment lier un système externe à la structure de Monitor ?
- ❑ La solution : le "mapping"

```
- <message caseid="543956" caseidremark="" extermmessageid="2307" extermprocid="3" externsystemid="1" externuserid="USRREE3"
  messageid="20060606 024144" statut="0" timestamproc="20060606 024144" extermrestationid="11122459">
  <messagedeliv doublecontrol="0" extermdelivid="-" extermdelividint="12" externuserid="USRREE3" timestampdeliv="20060606
  024144" />
</message>
- <message caseid="710" caseidremark="" extermmessageid="3" extermprocid="13" externsystemid="1" externuserid="USRRIMA"
  messageid="20060217 083105" statut="1" timestamproc="20060217 083105" extermrestationid="11122459">
  <messagedeliv doublecontrol="0" extermdelivid="-" extermdelividint="8" externuserid="USRRIMA" timestampdeliv="20060217
  083105" />
</message>
- <message caseid="792" caseidremark="" extermmessageid="7" extermprocid="13" externsystemid="1" externuserid="USRRIMA"
  messageid="20060523 093302" statut="1" timestamproc="20060523 093302" extermrestationid="11122459">
  <messagedeliv doublecontrol="0" extermdelivid="-" extermdelividint="8" externuserid="USRRIMA" timestampdeliv="20060523
  093302" />
</message>
```

Base de données  
Monitor



- ▣ Etablir le lien entre les informations du système externe avec les procédures / livrables / utilisateurs de Monitor

The screenshot shows the 'Mapping externe' application window. It has a 'Sélection' section with 'Système Externe' set to 'Systeme 1' and 'Model Ref' set to '\_[v0]2002800150-718'. Below this are four tabs: 'Procédures', 'Livrables', 'Utilisateurs', and 'Prestations'. The 'Procédures' tab is active, displaying a table with columns: Procédure source, Livrable, ID Conceptor, ID Externe, and Description. The 'Utilisateurs' tab is also visible, displaying a table with columns: UserID Messenger, Login, Prénom, Nom, and UserID Externe.

Procédure source	Livrable	ID Conceptor	ID Externe	Description
Détermination des cas annuel50	Demande besoin de REE à effectuer (traiter REE)	4	4	
Valider demande niveau supérieur	REE effectué pour mise à jour	8	8	
▶ Effectuer REE	réponse REE à traiter	12	12	
Recevoir résultat REE	nouvelles conditions suite REE	16	16	
Effectuer REE	demande d'informations complémentaires	20	20	
Effectuer REE	Demande prise de position	23	23	
Valider demande niveau supérieur	Décision sur REE	24	24	
Valider demande niveau supérieur	Demande position Division	26	26	
Recevoir résultat REE	REE à finaliser	41	41	
Valider demande niveau supérieur	REE effectué pour information	48	48	

	UserID Messenger	Login	Prénom	Nom	UserID Externe
▶	1	admin	admin	admin	
	2	BATCH	BATCH	BATCH	BATCH
	3	USRREE1	Rémy	Fournier	USRREE1
	4	USRCONSEIL	USRCONSEIL	USRCONSEIL	USRCONSEIL
	5	USRRIMA	USRRIMA	USRRIMA	USRRIMA
	6	USRREE2	Reynald	Dubosson	USRREE2
	7	USRREE3	Frédéric	Relland	USRREE3

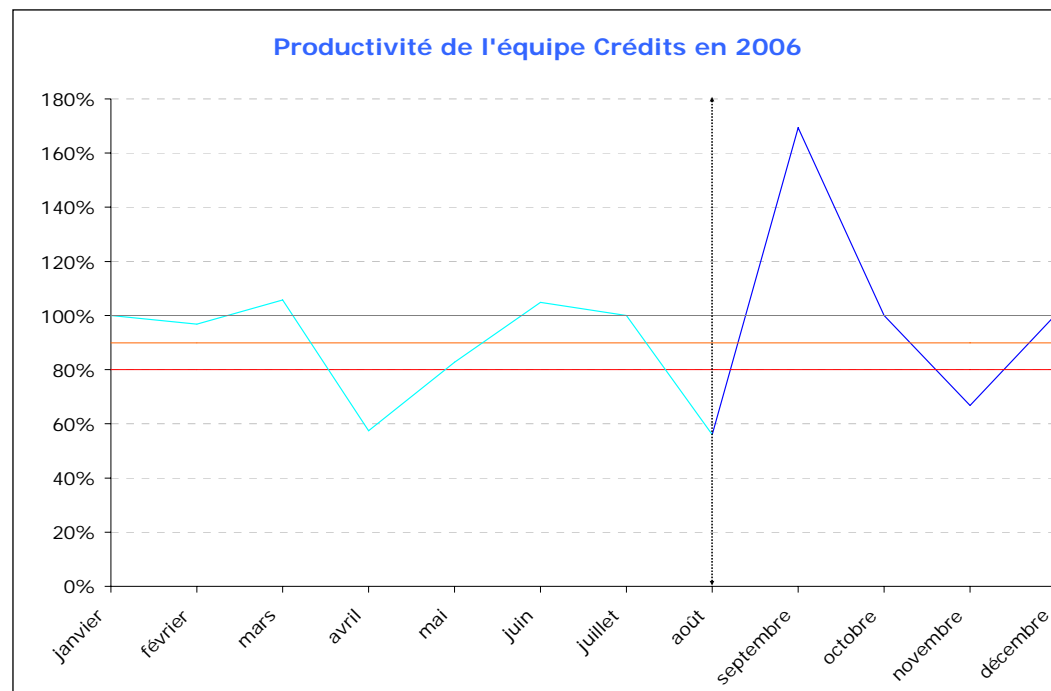
## Démonstration Monitor

“Définition des règles de correspondance (mapping)”

- ▣ Interrogation de la base de données Monitor
  - Importation des résultats sur Excel
  
- ▣ 2 Axes
  - Prévisionnel : Données Monitor provenant de Conceptor
  - Réel : Données Monitor provenant du système externe
  
- ▣ Types d'indicateurs :
  - Production – Axe Processus (PRO)
  - Production – Axe équipe (EQU)
  - Productivité – Efficience (EFF)
  - Prestations / Produits / segment de marché (PRE)

# Indicateurs

# Monitor



Cas traités par la procédure Effectuer REE en 2006

Quantité Equipes

Mois	Mois description	Type	Réexamen1	Réexamen2	Total
1	Quantité Janvier	Réalisé	35	55	90
		Référence	28	28	56
2	Quantité Février	Réalisé	34	38	72
		Référence	28	28	56
3	Quantité Mars	Réalisé	37	32	69
		Référence	28	28	56
4	Quantité Avril	Réalisé	20	26	46
		Référence	28	28	56
5	Quantité Mai	Réalisé	14	21	35
		Référence	28	28	56
6	Quantité Juin	Réalisé	19	22	41
		Référence	28	28	56
7	Quantité Juillet	Réalisé	47	32	79
		Référence	28	28	56
8	Quantité Août	Réalisé	19	23	42
		Référence	28	28	56
9	Quantité Septembre	Réalisé	23	25	48
		Référence	28	28	56
10	Quantité Octobre	Réalisé	14	21	35
		Référence	28	28	56
11	Quantité Novembre	Réalisé	0	0	0
		Référence	28	28	56
12	Quantité Décembre	Réalisé	0	0	0
		Référence	28	28	56
<b>Somme Réalisé</b>			<b>262</b>	<b>295</b>	<b>557</b>
<b>Somme Référence</b>			<b>336</b>	<b>336</b>	<b>672</b>

## Démonstration Monitor

“Génération des indicateurs”  
&  
“Modifications et interactivités”

Monitor

Monitor

Merci de votre attention